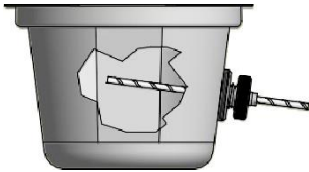
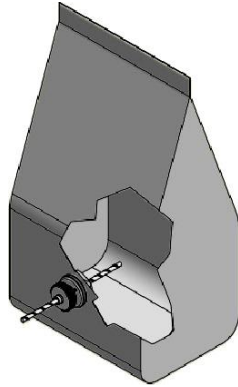


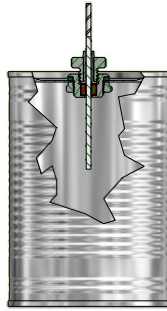
Application Examples



Plastic Container



Soft Pouch



Can / Jar

Specifications

Specification	CF200
Data Logger Compatibility	HiTemp140-FP, HiTemp140-PT-5, HiTemp140-2-TD, HiTemp140-5.25-TD
Operating Environment	-40 °C to +140 °C (-40 °F to +284 °F) 0 %RH to 100 %RH, 0.002 PSIA to 100 PSIA
Dimensions	0.87 in x 0.87 in x 0.85 in (22.1 mm x 22.1 mm x 21.6 mm)
Required Container Hole Size	9/16 in dia.
Weight	28 g (0.99 oz)
Materials	Food Grade 316 Stainless Steel, Silicone Rubber

Specifications subject to change.
See MadgeTech's terms and conditions at madgetech.com

MadgeTech, Inc.
6 Warner Road • Warner, NH 03278
Phone (603) 456-2011 • Fax (603) 456-2012
madgetech.com • info@madgetech.com

DOC-1326035-00
REV 2 2020.01.17

Product User Guide

CF200



CF200
Canning Fitting

Ürün Notları

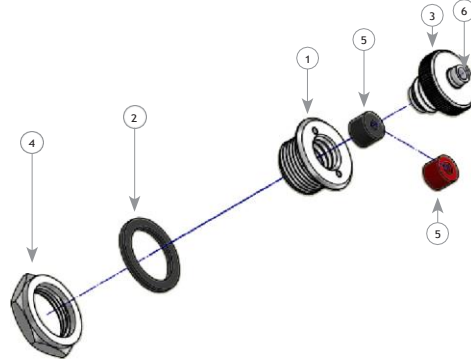
CF200 Konserve Bağlantı Parçası, MadgeTech HiTemp140 veri kaydedicilerini kavanoz kapaklarına, kutulara, poşetlere veya diğer kaplara güvenli bir şekilde bağlar ve veri kaydedici probu iç sıcaklıkları izlemek için kabın içine yerleştirilir.

CF200, 140 °C'ye (284 °F) kadar sıcaklıklara dayanabilir ve bu da onu çok çeşitli endüstrilerde ve ortamlarda çeşitli konserve uygulamalarında kullanım için ideal hale getirir.



CF200 Parçaları

1. Yuva
2. Sızdırmazlık Rondelası
3. Başparmak Vidası
4. Panel Somunu
5. Sızdırmazlık Halkası
 - 0,080-0,100 inç çap için siyah.
 - 0,100-0,125 inç çap için kırmızı.
6. Beyaz Rondela



Montaj Rehberi Shown with the HiTemp140-2-TD

Gerekli Malzemeler:

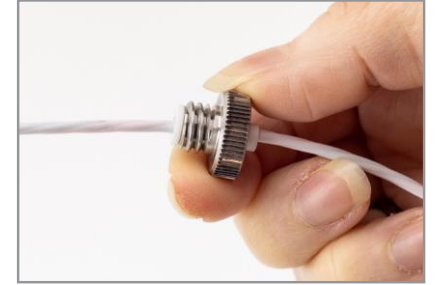
- CF200 Konserve Bağlantı Parçası
- Uygun MadgeTech Data Logger (sold separately)

Kurulum Gereksinimleri:

CF200, 140 °C'ye (284 °F) kadar sıcaklıklara dayanabilir ve bu da onu çok çeşitli endüstrilerde ve ortamlarda çeşitli konserve uygulamalarında kullanım için ideal hale getirir.



1. Sızdırmazlık halkasının yuvanın içine oturduğundan emin olun. 0,080 - 0,100 inç çaplı problemler için siyah kauçuk halkayı veya 0,100 - 0,125 inç çaplı problemler için kırmızı kauçuk halkayı kullanın.



2. Veri kaydedici probunu gösterildiği gibi başparmak vidasından geçirin.



3. Veri kaydedici prob ucunu yuvadan geçirin.



4. Hand twist the thumb screw into the probe receptacle until tight. Some threads will still be visible.



5. Siyah sızdırmazlık rondelasını prob ucunun üzerine yerleştirin ve kabın dışından 9/16 inç çaplı delikten geçirin. Panel somununu, kabın içinden gösterildiği gibi prob ucunun ucuna yerleştirin ve iki parçayı birbirine geçirin.



6. CF200 kullanıma hazır.